



2025 год



ІНВЕСТЫЦЫІ Ў АСНОЎНЫ КАПІТАЛ ПА БРЭСЦКАЙ ВОБЛАСЦІ Ў 2025 ГОДЗЕ

ВЫКАРЫСТАНА **7 150,9** МЛН.РУБ.

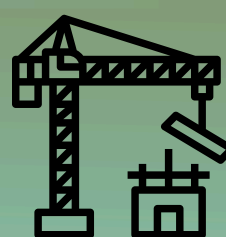
12,5%

ў рэспубліканскім аб'еме

ТЭХНАЛАГІЧНАЯ СТРУКТУРА ІНВЕСТЫЦЫЙ У АСНОЎНЫ КАПІТАЛ, У % ДА АГУЛЬНАГА АБ'ЕМУ

49,5

БУДАЎНІЧА-
МАНТАЖНЫЯ
РАБОТЫ



37,8

МАШЫНЫ,
АБСТАЛЯВАННЕ,
ТРАНСПАРТНЫЯ
СРОДКІ



12,3

ІНШЫЯ РАБОТЫ
І ЗАТРАТЫ



0,4

АБ'ЕКТЫ ІНТЭЛЕК-
ТУАЛЬНАЙ УЛАСНАСЦІ



ІНВЕСТЫЦЫІ Ў АСНОЎНЫ КАПІТАЛ ПА ФОРМАХ УЛАСНАСЦІ, У % ДА АГУЛЬНАГА АБ'ЕМУ



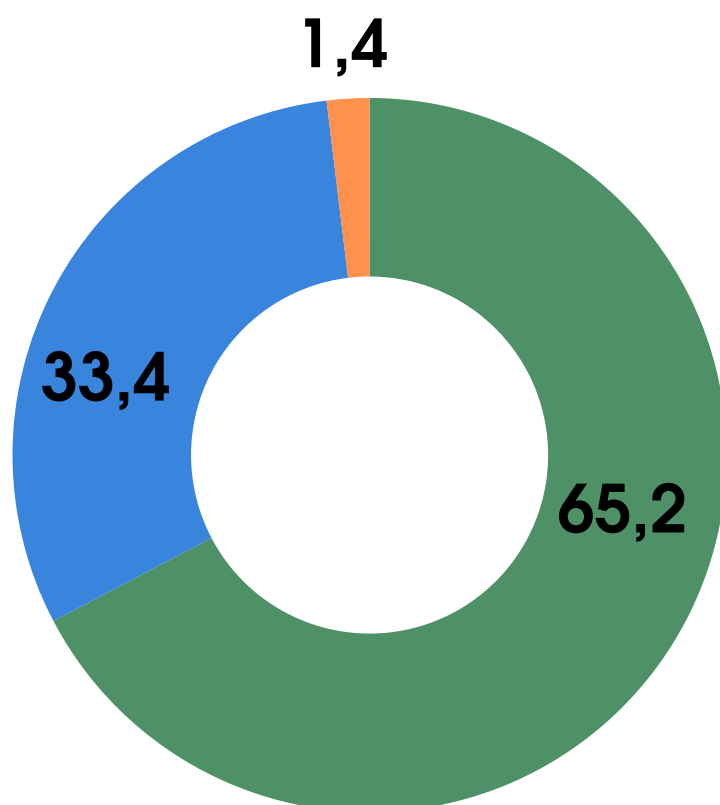
ДЗЯРЖАЎНАЯ



ПРЫВАТНАЯ



ЗАМЕЖНАЯ



ІНВЕСТЫЦЫІ Ў АСНОЎНЫ КАПІТАЛ ПА КРЫНІЦАХ ФІНАНСАВАННЯ, У % ДА АГУЛЬНАГА АБ'ЕМУ

43,1

уласныя сродкі арганізацый

17,3

сродкі кансалідаванага бюджэту

7,0

іншыя крыніцы

0,3

сродкі пазабюджэтных фондаў

13,3

сродкі насельніцтва

16,3

крэдыты (пазыкі) банкаў

2,3

замежныя інвестыцыі (без крэдытаў (пазык)
замежных банкаў)

0,5

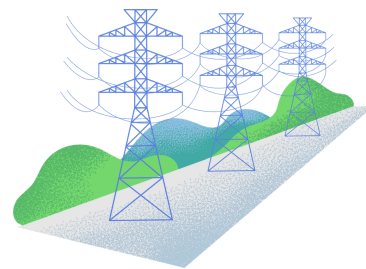
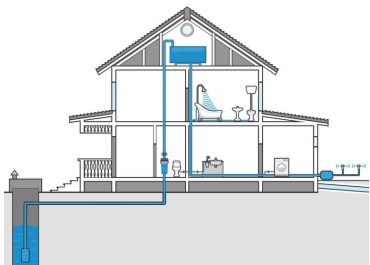
пазыковыя сродкі іншых арганізацый

У 2025 ГОДЗЕ ЗДАДЗЕНЫ Ў ЭКСПЛУАТАЦЫЮ АБ'ЕКТЫ БУДАЎНІЦТВА

Лініі электраперадачы - **223,0 км**

Аўтамабільныя дарогі
неагульнага карыстання - **6,0 км**

Аўтамабільныя дарогі
агульнага карыстання - **2,8 км**



Газавыя сістэмы - **145,8 км**

Сеткі вадаправода - **40,4 км**

Сеткі каналізацыі - **57,3 км**

Сеткі цеплазабеспячэння - **6,9 км**

Гандлевыя аб'екты - **2,0 тыс. м²**
гандлевой плошчы

Агульнатаварныя склады - **0,1 тыс. м²**
агульнай плошчы



**на 25,7
тыс. месц**

Памяшканні для ўтрымання
буйной рагатай жывелы
(уключаючы комплексы)

Установы
дашкольнай
адукацыі -

**на 150
месцаў**



Установы агульнай
сярэдняй адукацыі -

**на 321
месца**

Актуальная інфармацыя размешчана:



БАЗА
СТАТЫСТЫЧНЫХ
ДАНЫХ



МЭТЫ
БЕЛАРУСІ

УСТОЙЛІВАГА РАЗВІЦЦА ў



РЭГІЯНАЛЬНЫЯ ПАКАЗЧЫКІ
МЭТ
БЕЛАРУСІ

УСТОЙЛІВАГА РАЗВІЦЦА ў

Пры выкарыстанні інфармацыі спасылка на
Галоўнае статыстычнае ўпраўленне Брэсцкай вобласці з'яўляецца абавязковай
© Галоўнае статыстычнае ўпраўленне Брэсцкай вобласці